

# Lebensgeschichten, Bierflaschen und eine Straßenbahn

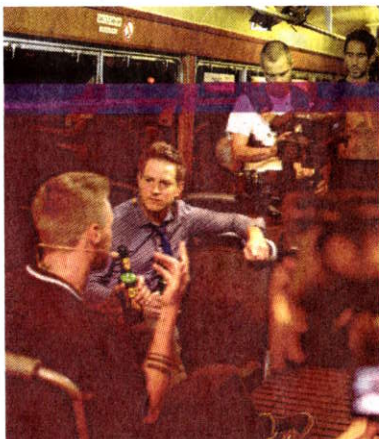
Die neue Staffel „Auf ein Bier mit ...“ startet am Donnerstag auf Regio TV

Von Daniel Häfele

ULM - Es knattert, ruckelt und spricht. Nein, das Bierbähnle hat nicht auf der Strecke von Söflingen nach Böfingen sprechen gelernt. Vielmehr wird im Innenraum der Oldtimer-Straßenbahn an diesem Abend gesprochen. Die Aufzeichnung der neuen Staffel der Talk-Sendung „Auf ein Bier mit ...“ in Ulm steht an. Marcel Wagner, Programmchef von Regio TV Schwaben, spricht dabei mit prominenten Gästen aus der Region über ihren Werdegang und ihr Privatleben. Ab Donnerstag, 23. Oktober, gibt es vier neue Folgen des halbstündigen Formats auf Regio TV zu sehen.

**17:45 Uhr:** Moderator Marcel Wagner sitzt in der Maske. Ein Blick auf die Gästeliste der Sendung. Die Fragen der insgesamt vier Gespräche noch einmal durchgehen. Durchatmen. Eine kurze Besprechung mit der Regie. Dann ist das rund 15-köpfige Team bereit. Erster Gast: Inge Steiner, geboren und aufgewachsen in Biberach.

**18:30 Uhr:** Die ehemalige N24- und Kabeleins-Nachrichtensprecherin steigt in Söflingen ein. Die zweifache Mutter spricht über ihre Karriere, die Faszination „TV“ und ihre



Auch wenn die Gespräche zwischen Gast Daniel Schuhmacher (vorne) und Moderator Marcel Wagner (hinten) zum Teil sehr privat sind – die Kameras sind in der Straßenbahn immer mit dabei.

FOTO: DAVID NONNENMACHER

Ehe mit dem Gewichtheber und Olympiasieger Matthias Steiner. Das Bierbähnle steuert auf die Endhaltestelle der Linie „I“ in Böfingen zu. Für Inge Steiner ein kurzweiliges Interview, wie sie nach dem Dreh gegenüber der „SZ“ sagt: „Es war ein intensives Gespräch, und das mit der Straßenbahn war mal etwas ganz anderes.“

**19:25 Uhr:** Mit Michael Stahl an Bord geht es mit durchschnittlich 30 Kilometern pro Stunde wieder zurück nach Söflingen. Obwohl ihm als Personenschützer oft der Ruf des „harten Kerls“ vorausseilt und sein Nachname das Übrige dazu beiträgt, gewährt Michael Stahl im Interview einen tiefen Einblick in seine Gefühlswelt. Der Bopfinger spricht über seine Beziehung zu Gott und seine Kindheit, geprägt von den Schlägen eines alkoholkranken Vaters.

**20:35 Uhr:** Mit den Brüdern Samson und Chelo Wieland alias SAM gibt es ein Kontrastprogramm: Locker, musikalisch und blutig. Moderator Marcel Wagner schneidet sich am Deckel einer Bierflasche. Anders als zuvor gibt es neben Talk auch Musik für das Publikum: Eine Beatbox-Version ihrer Single „Hallo“ haben die Ochsenhauser unter anderem vorbereitet. Von der Straßenbahnfahrt durch das nächtliche Ulm bekommen sie wenig mit. Aber das kennen sie ja eh bereits: „Als Jugendliche waren wir hier oft beim Feiern.“

**21:40 Uhr:** Singen können auch DSDS-Sieger. Das beweist zumindest der 27-jährige Daniel Schuhmacher bei „Auf ein Bier mit ...“. Aber ob sich damit das große Geld verdienen

lässt? Sein aktuelles Album „Diversity“ produzierte er jedenfalls auf eigene Kosten und wohnt auch wieder zu Hause in Pfullendorf. Von der Euphorie über seinen Sieg vor fünf Jahren scheint wenig übrig geblieben zu sein. Im Publikum sitzt sein Lebensgefährte, der Student Dennis aus Heidelberg. Daniel Schuhmacher geht inzwischen offen mit seiner Homosexualität um: „Wenn es passt, bringe ich ihn zu öffentlichen Auftritten mit“, sagt er in der Sendung.

**22:15 Uhr:** Für alle Beteiligten ist es fast geschafft. Alles ist im Kasten, aber der Abbau muss noch erledigt werden. Doch davor gibt es für alle noch ein Feierabendbier.

Die Talksendung „Auf ein Bier mit ...“ läuft immer donnerstags um 19.30 Uhr auf Regio TV. Gesprächsgäste sind Persönlichkeiten aus der Region. So waren beispielsweise der Ministerpräsident Erwin Teufel, Landtagspräsident Guido Wolf oder die Band Glasperlenspiel zu Gast. Die Ausstrahlungstermine für die neue Staffel: 23. Oktober, Daniel Schuhmacher; 30. Oktober, Inge Steiner; 6. November, SAM; 13. November, Michael Stahl.